

Anhang mit

Zusammenfassung der Ergebnisse der Evaluation 2022

- **Monitoring der Maßnahmen aus dem GEK 2017**
- **Künftig vorgesehenen / weiter zu verfolgende Maßnahmen**

Ergänzend zur umfassenden Darstellung des Planungs- und Beteiligungsprozesses, der erfolgten Maßnahmen und der künftig weiter zu verfolgenden Maßnahmen anhand von Bildern und Plänen werden nachfolgend die Ergebnisse und Maßnahmen für die einzelnen Ortsteile nochmals tabellarisch zusammengefasst.

Zur Veranschaulichung ist zu jedem Ortsteil auch der fortgeschriebene Maßnahmenplan nochmals enthalten.

Neben den ortsteilspezifischen Maßnahmen und Zielsetzungen konnten im Rahmen der Evaluation **folgende ortsteilübergreifende Themen** definiert werden:

- Verbesserung des Radwegenetzes und der begleitenden Infrastruktur:
Beschilderung, sichere + funktionale Abstellplätze an wichtigen Punkten,
Wegeführung und –qualität (auch für den Alltagsverkehr der Bürger:innen)
Ergänzung des Angebotes für E-Bikes (Verleih, Ladestationen)
- gute einheitliche Beschilderung der Wanderwege und touristischen Angebote/Zielpunkte
- Attraktivierung der Gemeinde für Kinder (z.B. durch Ergänzung von Spielstationen an Themenpfaden und Wanderwegen)
- Prüfung von Energiekonzepten (evtl. dezentrale, lokale Versorgungszellen),
zukunftsfähige Nutzung der vorhandenen Gasinfrastruktur
- Frage der Sicherung einer kommunalen Planungshoheit im Fall von privaten ‚Schlüssel‘-
Grundstücken, die für das Ortsbild oder der Umsetzung von Zielen aus dem GEK be-
sonders bedeutend sind (Flächenmanagement, Ankauf von Grundstücken, Vorkaufs-
rechtsatzung?)
- Berücksichtigung der Barrierefreiheit bei Baumaßnahmen an Straßen, Wegen und Plät-
zen sowie unterstützenden Bauteilen (Handläufe, ebene Oberflächenbeläge etc.)
- Maßnahmen zur Geschwindigkeitsreduzierung, gerade auch an den Ortsdurchfahrten /
Ortseingängen von klassifizierten Straßen
- Verbesserung ÖPNV bzgl. Anbindung an Ortsteile und Richtung Calw (u.a. durch ver-
besserte Busfahrpläne mit einer besseren Übersicht über verschiedene Linien);
Prüfung der Möglichkeiten eines innerörtlichen, kostenfreien Nahverkehrs
- Betonung der spezifischen Merkmale des Kurortes Schömberg, Balance zwischen den
Funktionen Wohnort / Kurort beachten
- Sicherung von Arbeitsplätzen auch im Bereich des produzierenden Gewerbes

1. BIESELSBERG

Monitoring der Maßnahmen im GEK 2017 und weitere erfolgte Maßnahmen

Maßnahmen	Weiteres Vorgehen	Förderart	Aktueller Stand
Städtebauliche Maßnahmen			
Friedenstraße / Kelterplatz: Instandsetzung Brunnen; Sitzgelegenheiten (evtl. Zielgruppe Kinder / Jugendliche)	Ausführungsplanung	ELR	-
Friedenstraße / Spielplatz: Öffnung nach außen (Entfernung Hecke, zumindest teilweise); Modernisierung Spielgeräte und Sitzgelegenheiten	Ausführungsplanung	ELR	✓
Friedenstraße / Brunnenplatz: Erhaltung, Stabilisierung als Aufenthaltsbereich	--	ELR	-
Friedenstraße / Sanierung: Schwerpunktbereich ehemaliges Gasthaus Adler	Gespräche mit Eigentümern; Prüfung Fördermöglichkeiten; Plankonzepte	ELR	-
Friedenstraße / Sanierung: Schwerpunktbereich Unterer und Oberer Quellweg	Gespräche mit Eigentümern; Prüfung Fördermöglichkeiten; Plankonzepte	ELR	-
Ergänzung Wohnbebauung: Arrondierung Kastanienstraße als Impuls für das östliche Ende der Friedenstraße	Aufstellung Bebauungsplan (evtl. Anwendung § 13b BauGB)	ELR	-
Aufwertung Bereich Vereine / Freizeitznutzungen am nördlichen Ortsrand: Gestaltung Festplatz	Gespräche mit Vereinen; Ausführungsplanung	ELR	✓
Verkehrliche Maßnahmen / Straßenraumgestaltung			
Friedenstraße: im Bereich der drei Platzbereiche Pflasterung Fahrbahn (einheitliche Oberflächengestaltung Platz und Fahrbahn)	Abstimmung mit Verkehrsbehörde (tw. noch K 4317); Ausführungsplanung	? (ELR)	P
Friedenstraße: Straßenraumgestaltung / Belagsanierung mit durchgehendem Flachbord	Abstimmung mit Verkehrsbehörde (tw. noch K 4317); Ausführungsplanung	?	✓
Freiraumbezogene Maßnahmen			
Beschilderung / Betonung der Zugänge und Spazierwege aus der Ortsmitte zum Eulenbachtal (Mühlen) und zum Panoramaweg an der Sternwarte	Erarbeitung Konzept	LEADER	-
Aufwertung Panoramaweg an der Sternwarte: Zugang aus der Ortsmitte (s.o.), Ergänzung weiterer Sitzgelegenheiten	Erarbeitung Konzept, Festlegung Standorte Sitzbänke (Eigentumsverhältnisse?)	LEADER	✓

Infrastrukturelle Maßnahmen			
Verbesserung der Breitbandversorgung	Ist bereits angelaufen	Gesondert	✓
Sicherung der Nahversorgung: Stärkung Dorfladen (Öffnungszeiten, Angebot?); Einrichtung Hol- und Bringservice (als Service der Geschäfte im Kernort) oder auch Etablierung von mobilen Verkaufsständen	Gespräche mit Einzelhändlern	ELR	✓
Verbesserung ÖPNV bzgl. Anbindung an den Kernort und Richtung Calw; verbesserte Busfahrpläne bzgl. einer besseren Übersicht über verschiedene Linien	Gespräche mit Landkreis, Kreistag und Verkehrsgesellschaften	?	-
Aufwertung / Verbesserung des gastronomischen Angebots auch im Hinblick auf Tourismus und Tagesgäste	Gespräche mit Gastronomie	?	✓
Zusätzlich erfolgte Maßnahmen (kein Bestandteil des GEK 2017)			
Renovierung und Erweiterung Barfußpfad und Kneippanlage			✓
Errichtung einer Wetterschutzhütte für den Waldkindergarten			✓
Zusatz an Ortseingangsschildern "Heilklimatischer Kurort"			✓
Betonsanierung des Regenrückhaltebeckens			✓
Asphaltierung des Friedhofswegs, Erstellung Friedhofskonzeption			✓
Sanierung der Gymnastikhalle im Bürgerhaus			✓
Ausbau/Sanierung der Unterreichenbacher Straße			✓
Zusätzliche Einrichtungen im Bereich Vereins-/Freizeitgelände am nördlichen Ortsrand: Sanierung Vereinsheim mit Vorplatz + Brunnen, Naschgarten, Lebensturm Artenvielfalt			✓
am Panoramaweg: Neugestaltung Aussichtspunkt „Alter Wasserbehälter“ mit Spielplatz und Parkmöglichkeiten für Sternwarte			✓

Künftige Maßnahmen aus der Evaluation 2022

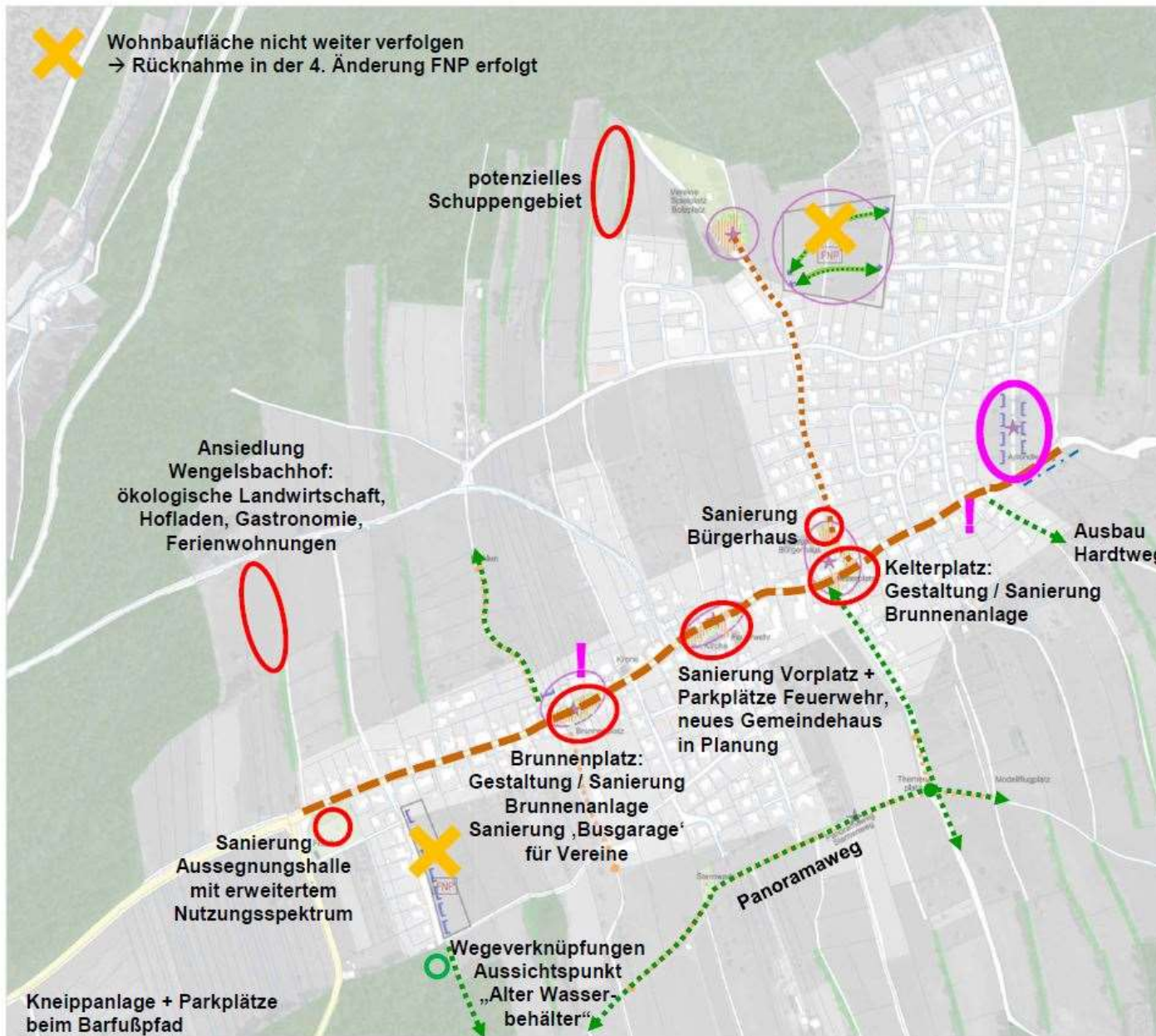
Maßnahmen	Weiteres Vorgehen	Förderart	Aktueller Stand
Erweiterung des Barfußpfads mit Kneippanlage, Erweiterung der dortigen Parkplätze			P
Errichtung eines neuen Gemeindehauses für Veranstaltungen und Jugendarbeit			P

Barrierefreier Zugang zur Bürgerhalle			P
Sanierung Vorplatz und Parkplätze bei Feuerwehr			P
Vorplatz / Sanierung "Busgarage" als Unterstellmöglichkeiten für die Bieselsberger Vereine			P
Errichtung Wengelsbachhof mit Hofladen, Ferienwohnungen, Gastronomie			P
Sanierung der Aussegnungshalle am Friedhof mit erweitertem Nutzungsspektrum			P
Entwicklung eines Schuppengebietes zum Unterstellen landwirtschaftlicher Geräte			P
Aufwertung Aufenthaltsbereich Brunnenplatz und Kelterplatz, Sanierung der Brunnenanlagen			P
Verbesserung Beschilderung 30er-Zone			
Aufwertung Areal um ehem. Gasthaus "Adler"	Eigentumssituationssituation schwierig; Gespräche mit Eigentümern; Prüfung Fördermöglichkeiten und Vorkaufsrechte; Plankonzepte		
Friedenstraße / Sanierung: Schwerpunktbereich Unterer und Oberer Quellweg	Gespräche mit Eigentümern; Prüfung Fördermöglichkeiten; Plankonzepte		
Ergänzung Wohnbebauung: Arrondierung Kastanienstraße als Impuls für das östliche Ende der Friedenstraße	Aufstellung Bebauungsplan (evtl. Anwendung § 13b BauGB); Änderung FNP		
Beschilderung / Betonung der Zugänge und Spazierwege aus der Ortsmitte zum Eulenbachtal (Mühlen + Heilwald) und zum Panoramaweg an der Sternwarte	Erarbeitung Konzept		
Verbesserung ÖPNV bzgl. Anbindung an den Kernort und Richtung Calw; verbesserte Busfahrpläne bzgl. einer besseren Übersicht über verschiedene Linien	Gespräche mit Landkreis, Kreistag und Verkehrsgesellschaften		
Prüfung der neuen Gas-Infrastruktur auf alternative Nutzungen, generell: neue Energieversorgungskonzeption	Studie zu mgl. Versorgungskonzepten ist vorgesehen; zunächst für Kernort, dann für die Ortsteile		

Legende zum Monitoring der Maßnahmen GEK 2017

✓	Maßnahme erfolgt		Maßnahme wird weiterverfolgt
tw.	teilweise Maßnahme erfolgt	P	in Planung / Bearbeitung
--	keine Maßnahme erfolgt	X	Maßnahme entfällt

Weiterverfolgung von Zielen und Maßnahmen – Bieselsberg Gemeindeentwicklungskonzept – Evaluation 2022



Aufwertung und Gliederung der Friedenstraße durch Platzgestaltungen

- Stabilisierung durch Erhaltung und Aufwertung der Aufenthaltsbereiche (u.a. durch Sanierung der Brunnen)
- Plätze/Aufenthaltsorte als Bindeglieder

Ausbau und Verknüpfung des Fuß- und Radwegenetzes

- Panoramaweg / ‚Alter Wasserbehälter‘
- Panoramaweg / Kelterplatz / Bürgerhaus / Freizeitgelände
- Ausbau Hardtweg

Sanierungsschwerpunkte

Bereich ehemaliges Gasthaus ‚Adler‘ und östliche Friedenstraße / Quellweg

Wohnbauflächenarrondierung

Kastanienweg weiter verfolgen (FNP)

2. LANGENBRAND

Monitoring der Maßnahmen im GEK 2017 und weitere erfolgte Maßnahmen

Maßnahmen	Weiteres Vorgehen	Förderart	Aktueller Stand
Städtebauliche Maßnahmen			
Aufwertung Vorplatz Bürgerhaus / Mehrzweckhalle (auch in Zusammenhang mit Fußgängerüberweg s.u.)	Planung / Konzeption	ELR	✓ tw.
Schaffung einer Fußwegeverbindung zur Grünanlage am Kreisel mit ergänzenden Aufenthaltsangeboten	Eigentumsverhältnisse? / Gespräche mit Eigentümern; Erarbeitung Konzeption / Planung	ELR	✓
Aufwertung Grünanlage am Kreisel: Instandsetzung Brunnen	Ausführung	ELR	✓
Ehemaliger Standort Kindergarten in der Spielstraße: Schaffung von zusätzlichen Parkplätzen im nördlichen Bereich	Planung / Bebauungsplanung (ist angelaufen)	ELR	P
Ehemaliger Standort Kindergarten in der Spielstraße: ergänzende Wohnbebauung im südlichen Bereich	Aufstellung Bebauungsplan (Innenentwicklung § 13a BauGB)	?	✓
Sicherung des Grundstücks südlich der Kirche als Freiraum (Sichtwirkung Kirche); Gestaltung, Fußwegeverbindung über Kirchhof zum Bürgerhaus	Eigentumsverhältnisse? / Gespräche mit Eigentümern; Erarbeitung Konzeption / Planung	ELR	X
Aufwertung der historischen Ortsmitte in der Forststraße durch Gestaltung des Straßenraums mit Einbeziehung der privaten Vorflächen im zentralen Bereich	Planung	ELR	✓
Sanierung historischer Bausubstanz, z.B. ehemaliges Gasthaus 'Grüner Baum'	Gespräche mit Eigentümern; Prüfung Fördermöglichkeiten;	ELR	✓
Verkehrliche Maßnahmen / Straßenraumgestaltung			
Bestehender Fußgängerübergang bei der Kirche: Verdeutlichung und Geschwindigkeitsreduzierung evtl. durch Fahrbahnverengung	Abstimmung mit Verkehrsbehörde (L 562), Verkehrsplanung	?	-
Ergänzung eines Fußgängerübergangs im Bereich Bürgerhaus / Mehrzweckhalle	Abstimmung mit Verkehrsbehörde (L 562), Verkehrsplanung	?	-
Kennzeichnung der nördlichen Ortseinfahrt: evtl. Baumtor / Mittellinsel	Abstimmung mit Verkehrsbehörde (K 4378), Verkehrsplanung	?	✓
Kennzeichnung der westlichen Ortseinfahrt: evtl. Baumtor / Mittellinsel / Abbiegespuren	Abstimmung mit Verkehrsbehörde (L 343), Verkehrsplanung	?	✓
Straßenraumgestaltung der Höfener Straße evtl. durch Baumstand-	Abstimmung mit Verkehrsbehörde (L 343), Verkehrsplanung	?	✓ tw.

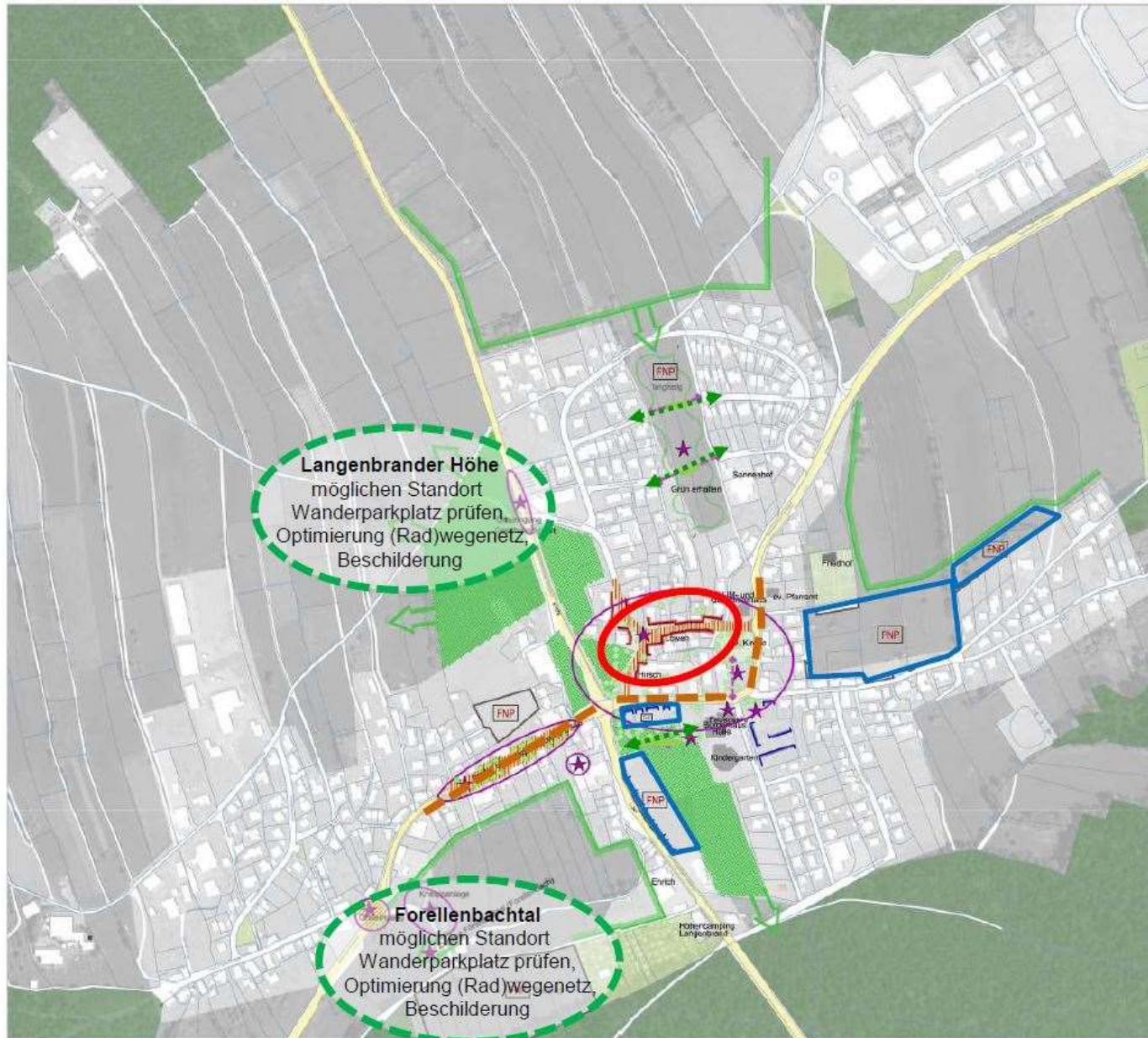
orte (Geschwindigkeitsreduzierung, verbesserte Aufenthaltsqualität)			
Freiraumbezogene Maßnahmen			
Fußwegeverbindungen im nördlichen Ortsbereich zwischen Kiefern- und Forchenstraße bzw. zwischen Buchen- und Fliederstraße	Kontakt mit Eigentümern	LEADER	-
Aufwertung Forellenbachtal als Naherholungsziel: Instandsetzung Kneippanlage	Evtl. wasserbauliche Fachplanung	Ohne Förderung	✓
Aufwertung Forellenbachtal als Naherholungsziel: Beschilderung, Wanderparkplatz am westlichen Ortseingang	Evtl. Kontakt mit Eigentümern bzgl. Flächenverfügung, Planung	LEADER	-
Aufwertung Forellenbachtal als Naherholungsziel: Angebot von Sitzbänken	Festlegung von Standorten, evtl. Kontakt mit Eigentümern	LEADER	✓
Infrastrukturelle Maßnahmen			
Verbesserung der Breitbandversorgung	Ist bereits angelaufen	Gesondert	P
Sicherung der Nahversorgung: Stärkung der noch vorhandenen Läden (insbesondere Bäckerei); Etablierung eines mobilen Verkaufstandes z.B. bei Bäckerei (Hofladen, regionale Produkte) oder auch Etablierung in einem festen Standort (evtl. auch Bioläden); Einrichtung Hol- und Bringservice (als Service der Geschäfte im Kernort)	Gespräche mit Einzelhändlern und evtl. Landwirten der Region bzgl. Interesse an Verkaufstand;	ELR	✓
Verbesserung ÖPNV bzgl. Anbindung an den Kernort und Richtung Calw; verbesserte Busfahrpläne bzgl. einer besseren Übersicht über verschiedene Linien	Gespräche mit Landkreis, Kreistag und Verkehrsgesellschaften	?	-
Zusätzlich erfolgte Maßnahmen (kein Bestandteil des GEK 2017)			
Anschluss an die Erdgasversorgung inkl. Verlegung von Leerrohren für die Glasfaserkabel			✓
Zusatz an Ortseingangsschilder „Heilklimatischer Kurort“			✓
Errichtung eines neuen Recyclinghofes im Gewerbegebiet (Verlegung aus Schömberg)			✓
Fassadensanierung des Bürgerhauses			✓
Anlegung eines neuen Bogenschießplatzes am Sportplatz			✓
Asphaltierung des Friedhofswegs, Erstellung Friedhofskonzeption			✓

Künftige Maßnahmen aus der Evaluation 2022

Maßnahmen	Weiteres Vorgehen	Förderart	Aktueller Stand
Planung eines Windenergie-Lehrpfads			P
Weiterhin: Optimierung Breitbandversorgung			
Errichtung Fußweg vom Backhäusle zur Grünanlage Kreisel	Abhängig von privaten Eigentumsverhältnissen		
Errichtung Wanderparkplatz an Rundwegen			
Aufwertung Forellenbachtal als Naherholungsziel: Beschilderung, Wanderparkplatz	Evtl. Kontakt mit Eigentümern bzgl. Flächenverfügung, Planung		
Fußwegeverbindungen im nördlichen Ortsbereich zwischen Kiefern- und Forchenstraße bzw. zwischen Buchen- und Fliederstraße	Kontakt mit Eigentümern		
Straßenraumgestaltung der Höfe-ner Straße evtl. durch Baumstandorte (Geschwindigkeitsreduzierung, verbesserte Aufenthaltsqualität)	Abstimmung mit Verkehrsbehörde (L 343), Verkehrsplanung		
Aufwertung historische Ortmitte um Forst- und Ringstraße			
Optimierung Querungshilfen Salmbacher Straße			
Optimierung Radwegenetz			
Verbesserung ÖPNV bzgl. Anbindung an den Kernort und Richtung Calw; verbesserte Busfahrpläne bzgl. einer besseren Übersicht über verschiedene Linien	Gespräche mit Landkreis, Kreistag und Verkehrsgesellschaften		
generell: neue Energieversorgungskonzeption	Studie zu mgl. Versorgungskonzepten ist vorgesehen; zunächst für Kernort, dann für die Ortsteile		

Legende zum Monitoring der Maßnahmen GEK 2017

✓	Maßnahme erfolgt		Maßnahme wird weiterverfolgt
tw.	Maßnahme teilweise erfolgt	P	in Planung / Bearbeitung
--	Maßnahme nicht erfolgt	X	Maßnahme entfällt



Ergänzende Wohnbebauungen (FNP)

- Schömberger + Salmbacher Str.
- Weiteres Potenzial nördlich der Kapfenhardter Straße



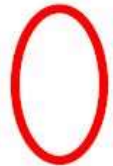
Ausbau/Verknüpfung des Fußwegenetzes in der Ortslage

- Kiefern- und Forchenstraße / Buchen- und Fliederstraße
- zwischen Grünanlage am Kreisverkehr und Bürgerhaus



Historische Ortsmitte

Straßenraumgestaltung Forst-/ Ringstraße und Sanierung historischer Bausubstanzen



Höfener + Salmbacher Straße

Straßenraumgestaltung, Geschwindigkeitsreduzierung, evtl. weitere Querungshilfen Salmbacher Straße



Aufwertung Forellenbachtal und Langenbrander Höhe als Naherholungsziel

- Wegeverknüpfung, Beschilderung, Radwegenetz
- Prüfung Standorte Wanderparkplatz



Verbesserung der ÖPNV-Anbindung

3. OBERLENGENHARDT

Monitoring der Maßnahmen im GEK 2017 und weitere erfolgte Maßnahmen

Maßnahmen	Weiteres Vorgehen	Förderart	Aktueller Stand
Städtebauliche Maßnahmen			
Bereich Johannesstraße / Bürgerhaus: Ausdehnung des gepflasterten Bereichs bis Eingang Bürgerhaus (Geschwindigkeitsreduzierung, Betonung zentraler Bereich)	Konzeption; Ausführungsplanung	ELR	-
Bereich Johannesstraße / Bürgerhaus: Gestaltung Vor- und Freiflächen um Gaststätte 'Zollernblick', Beseitigung Sichtbehinderung durch Zaun an der Einmündung Zollernstraße	Konzeption, Gespräch mit Eigentümer	ELR	-
Aufwertung des vorhandenen Brunnentroges in der Hauptstraße Nr. 69 / 73: Instandsetzung, Aufweitung Gehweg (s.u.)	Plankonzept, evtl. wasserbauliche Untersuchung bzgl. Quellschüttung	ELR	-
Platzgestaltung am Brunnengewölbe 'Feuersee', Sanierung Gewölbe	Ist bereits realisiert	--	✓
Zugang zum Brunnengewölbe in der südlichen Hauptstraße (Lengenbach) mit kleinem Platz, Sanierung Gewölbe, Parkplätze	Vermessung (Lage und Höhe); Planung; evtl. wasserbauliche Untersuchung (Quellfassung)	ELR	-
Ergänzung Wohnbebauung: Arrondierung Reuteweg	Aufstellung Bebauungsplan (evtl. Anwendung § 13b BauGB)	--	X
Sanierung / Erhalt historischer Gebäude	Kontakt mit Eigentümern	ELR	-
Verkehrliche Maßnahmen /Straßenraumgestaltung			
Westliche Ortsmitte: Umbau Knotenpunkt Hauptstraße / Lengenbach- / Burgweg	Abstimmung mit Verkehrsbehörde (K 4314), Verkehrsplanung	?	P
Einrichtung Fußgängerüberweg Hauptstraße / Höhe Friedhof	Abstimmung mit Verkehrsbehörde (K 4314), Verkehrsplanung	?	P
Zugang zu den Bushaltestellen an der L 343 (Übergänge über Landesstraße)	Abstimmung mit Verkehrsbehörde (L 343) u. Verkehrsgesellschaften, Verkehrsplanung	?	P
Umbau der Bushaldebuchten in der Ortslage: Nutzung der Ausbuchtung für die Anlage einer Mittelinsel zur Querung	Abstimmung mit Verkehrsbehörde (K 4314) u. Verkehrsgesellschaften, Verkehrsplanung	?	P
Einrichtung weiterer Querungsstellen über die Hauptstraße / K 4314 in Verbindung mit Fahrbahneinengungen und Baumstellungen ('Baumtoren')	Abstimmung mit Verkehrsbehörde (K 4314), Verkehrsplanung	?	P

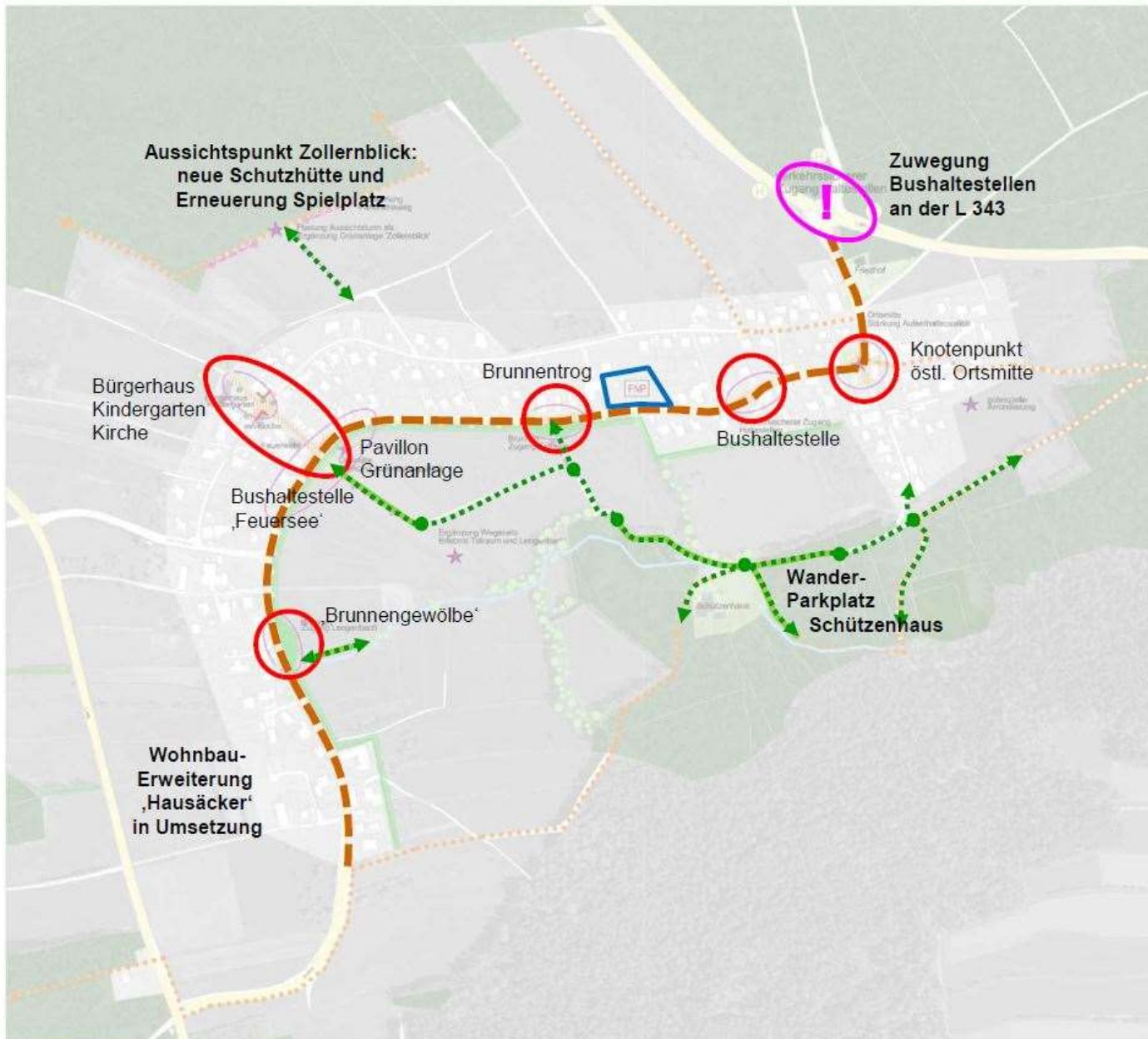
Freiraumbezogene Maßnahmen			
Aufwertung Aussichtspunkt Zol- lernblick: Verbesserung des Zu- gangs aus der Ortslage (Beschild- derung, Wegbeschaffenheit)	Erarbeitung Konzeption;	LEADER	✓
Aufwertung Aussichtspunkt Zol- lernblick	Planung, evtl. Abstim- mung mit Forstbehörde	Touris- musinfra- struktur programm des Lan- des BW / Privater Investor	✓
Instandsetzung der Quelfassun- gen für den Lengenbach	Wasserbauliche Fach- planung	LEADER	P
Einrichtung neuer Fußwegeverbin- dungen in den Talraum des Len- genbachs	Eigentumsverhältnisse? Plankonzept	LEADER	-
Infrastrukturelle Maßnahmen			
Darstellung Thema 'Quellen und Brunnen' in Beschilderungen (u.a. am 'Feuersee')	Erarbeitung Konzeption für Thementafeln	LEADER	P
Verbesserung der Breitbandver- sorgung	Ist bereits angelaufen	Geson- dert	✓
Sicherung der Nahversorgung: Einrichtung Hol- und Bringservice (als Service der Geschäfte im Kernort) oder auch Etablierung von mobilen Verkaufsständen	Gespräche mit Einzel- händlern	ELR	✓
Verbesserung ÖPNV bzgl. Anbin- dung an den Kernort und Richtung Calw; verbesserte Busfahrpläne bzgl. einer besseren Übersicht über verschiedene Linien	Gespräche mit Land- kreis, Kreistag und Ver- kehrsgesellschaften	?	-
Zusätzlich erfolgte Maßnahmen (kein Bestandteil des GEK 2017)			
Umrüstung der Straßenbeleuch- tung			✓
Kennzeichnung der Ortseinfahrten			✓
Zusatz an Ortseingangsschildern "Heilklimatischer Kurort"			✓
Erstellung einer Friedhofskonzep- tion			✓
Erweiterungsgebiet Wohngebiet Hausäcker (statt Reuteweg)			✓

Künftige Maßnahmen aus der Evaluation 2022

Maßnahmen	Weiteres Vorgehen	Förderart	Aktueller Stand
Errichtung einer "Augenblickrunde" als touristischer Anziehungspunkt			P
Erhöhung des Niedrigwasserabflusses im Lengenbach			P
Instandsetzung der Quelfassungen und Brunnenröge; Darstellung Thema 'Quellen und Brunnen' in Beschilderungen			P
Erneuerung der Wasserleitungen			P
Sanierung Ortsdurchfahrt mit entsprechenden Gestaltungselementen zur Geschwindigkeitsreduzierung			P
Neue Schutzhütte und Erneuerung Spielplatz beim "Zollernblick"			P
Bereich Johannesstraße / Bürgerhaus / Gasthaus Zollernblick: Gestaltung Straßenraum und Freiflächen (Geschwindigkeitsreduzierung, Betonung zentraler Bereich)	Konzeption; Ausführungsplanung		-
Optimierung Radwegenetz zwischen Ortsteilen und zum Kernort sowie der Rad-Infrastruktur			
Verbesserung Zugänglichkeit der Bushaltestellen an L343	Abhängigkeit von Straßenbaulastträger		
Verbesserung/Kontrolle/Aktualisierung Beschilderung zu Parkplätzen oder Wanderwegen; Ergänzung von Mülleimern und Hunde-Gassi-Stationen an Wanderwegen			
Verbesserung ÖPNV bzgl. Anbindung an den Kernort und Richtung Calw; verbesserte Busfahrpläne bzgl. einer besseren Übersicht über verschiedene Linien	Gespräche mit Landkreis, Kreistag und Verkehrsgesellschaften		
Einrichtung neuer Fußwegeverbindungen in den Talraum des Lengenbachs	Eigentumsverhältnisse? Plankonzept		

Legende zum Monitoring der Maßnahmen GEK 2017

✓	Maßnahme erfolgt		Maßnahme wird weiterverfolgt
tw.	teilweise Maßnahme erfolgt	P	in Planung / Bearbeitung
--	keine Maßnahme erfolgt	X	Maßnahme entfällt



Gestaltung und Sanierung der Hauptstraße / K 4314



- Gliederung durch Betonung besonderer Bereiche und Punkte
- Plätze/Aufenthaltsorte als Bindeglieder
- Umbau Knotenpunkt (östl. Ortsmitte)
- verbesserte Verkehrssicherheit der Bushaltestellen in Ortslage

Bushaltestellen an der L 343



- Verbesserte Zuwegung in der Ortslage
- Querungshilfen an der L 343
- Geschwindigkeitsreduzierung L 343

Sanierung/Erhalt historischer Gebäude

Ausbau/Verknüpfung d. Fußwegenetzes

- Zugang zum Lengenbach und Brunnengewölbe
- Ergänzung zwischen Johannes-/ Hauptstraße und Talraumwegenetz
- Verknüpfung der Wege im Bereich des Schützenhauses
- Thema Brunnen und Quellen
- Ergänzung Infrastruktur (Beschilderung, Mülleimer, Gassi-Behälter)

Verbesserung Radwegenetz

Verbesserung der ÖPNV-Anbindung

4. SCHÖMBERG

Monitoring der Maßnahmen im GEK 2017 und weitere erfolgte Maßnahmen

Maßnahmen	Weiteres Vorgehen	Förderart	Aktueller Stand
Städtebauliche Maßnahmen			
Bereich Einmündung Schwarzwaldstraße: Platzgestaltung Kirchenvorplatz nach Umgestaltung Knotenpunkt	Weitergehende Planung	LSP	✓
Bereich Einmündung Schwarzwaldstraße / 'Lindenareal': Zugang zum Kurpark, evtl. ergänzende Bebauung / Nutzung für Kino (barrierefreier Zugang, Gastronomie)	Gespräche mit Kinobetreiber; weitere Planung	LSP	✓ P
Liebenzeller Straße: Stärkung der Aufenthaltsqualität (einheitliche Oberflächengestaltung, Angebot von Sitzgelegenheiten)	Weitergehende Planung	LSP	-
Liebenzeller Straße: ergänzende Parkierungsangebote evtl. in rückwärtigen / angrenzenden Bereichen	Gespräche mit Eigentümern; Standortauswahl; weitergehende Planung	LSP	-
Waldstraße: direkter Zugang zum Kurpark, Öffnung der geschlossenen Hecke	Konzeption Zugänge, Ausführungsplanung	?	✓
Aufwertung der Fußwegeverbindungen in der Ortslage (z.B. Post-/Schillerstraße und Schiller-/Bergstraße)	Bestandsaufnahme, Ausführungsplanung	?	-
Realisierung der Planungen zur Neuen Mitte (Ergänzung Einzelhandel, Fußwegeverbindungen)	Läuft	?	✓
Gestaltung Parkplatz am südöstlichen Ortseingang	Weitergehende Planung	?	✓
Verkehrliche Maßnahmen / Straßenraumgestaltung			
Geschwindigkeitsreduzierung Tempo 30 in Liebenzeller Str. / Linden- / Bergstr.	Gemäß Lärmaktionsplan; Tempo 30 –Zone ist beantragt	--	✓
Umbau Einmündung Schwarzwaldstraße in die Liebenzeller Str. bzw. Lindenstraße	Klärung bzgl. Art des Knotenpunkts, Abstimmung mit Verkehrsbehörde (L 346 + L 343);	LSP?	✓
Klärung der Verkehrsführung nördl. Schiller-/Hugo-Römpler-Str., Neue Mitte	Fachplanung: Verkehrsmodelle, Verkehrsplanung	?	✓
südöstl. Ortseingang (Schwarzwaldstr.): evtl. Mittelinsel mit Quersungsmöglichkeit zur Geschwindigkeitsreduzierung	Abstimmung mit Verkehrsbehörde (L 346), Verkehrsplanung	?	✓

östlicher Ortseingang (Liebenzeller Str.): Gestaltungsmaßnahmen zur Geschwindigkeitsreduzierung	Abstimmung mit Verkehrsbehörde (L 343), Verkehrsplanung	?	✓
nördlicher Ortseingang (Bergstraße): Gestaltungsmaßnahmen zur Geschwindigkeitsreduzierung	Abstimmung mit Verkehrsbehörde (L 343), Verkehrsplanung	?	✓ P
Freiraumbezogene Maßnahmen			
Aufwertung Kurpark mit weiteren Angeboten, Vernetzung mit Ortslage durch weitere Zugänge (s.o.)	Plankonzeptionen; schon umgesetzt: Liegen, Ausgangspunkt Weißtannenlehrpfad	LSP, LEADER	✓
Gestaltung Grünbereich ehemaliger Friedhof (historischer Kirchenstandort) als öffentliche Grünanlage	Bestandsaufnahme (Lage der früheren Kirche); Plankonzeption	LSP	P
Aufwertung Eulenbachtal z.B. mit: Einbindung Kläranlage in Landschaft, ergänzende Sitzbereiche, Zufahrt / Parkierung Skilift	Mindestflurkonzeption Werkgruppe Grün vom Mai 2017;	Landschaftspflege-richtlinie	✓
Infrastrukturelle Maßnahmen			
Angebote für seniorengerechtes Wohnen	Gespräche mit Eigentümern und potenziellen Investoren	?	P
Ersatzneubau Kindergarten Talstraße	Entscheidung Standort: läuft	?	✓
Aufwertung / Ergänzung der gastronomischen Angebote	Gespräche mit Gastronomen, Suche nach Interessenten	?	P
Sicherung der bestehenden Geschäfte, Aufwertung der Hauptgeschäftslagen, Vermeidung von Leerständen	Gestaltungsmaßnahmen Liebenzeller Straße / Lindenstraße	LSP	✓ P
Parkplatz am südöstlichen Ortseingang (Schwarzwaldstr.): Angebot von (Kurzzeit)-Wohnmobilstellplätzen	Weitergehende Planung	?	✓
Ergänzung Angebot für E-Bikes: Verleih, Ladestationen	Erarbeitung Konzeption / Modalitäten, Festlegung von Standorten	Evtl. LEADER	✓ P
Verbesserung der Breitbandversorgung	Ist bereits angelaufen	gesondert	✓
Verbesserung ÖPNV bzgl. Anbindung an Ortsteile und Richtung Calw; verbesserte Busfahrpläne bzgl. einer besseren Übersicht über verschiedene Linien	Gespräche mit Landkreis, Kreistag und Verkehrsgesellschaften	?	-
Charlottenhöhe			
Eindämmung des Vandalismus, Sicherung der leerstehenden Gebäude; Straßenbeleuchtung für Bewohner; Konzeption zur künftigen Nutzung	Klärung Zuständigkeiten und Eigentumsverhältnisse; Gespräche über mögliche Nutzungskonzeptionen mit Eigentümers und betroffenen Behörden	?	P

Zusätzlich erfolgte Maßnahmen (kein Bestandteil des GEK 2017)			
Errichtung Aussichtsturm 'Himmelsglück' mit Parkplatz und Service-Einrichtungen im Kurpark für die FlyLine- und FlyingFox-Anlage			✓
Umnutzung Pavillon als Tourismus-Informationszentrum „Glückszentrale“			✓
Installation / Einbau zweier Enttrübungsanlagen für die Wasserversorgung			✓
Ausweisung von Parkflächen über Parkflächenmarkierungen und Beschilderungen in der Talstraße			✓
Erweiterung der Luchsbrunnen Kneippanlage			✓
Erneuerung der Feuerwehr: Fahrzeughallentore			✓
Erneuerung des Vorplatzes der Aussegnungshalle			✓
Friedhof: Erneuerung Vorplatz Aussegnungshalle, gärtnerische Gestaltung von Grabfeldern			✓
Fassadensanierung des Hauses Bühler			✓

Künftige Maßnahmen aus der Evaluation 2022

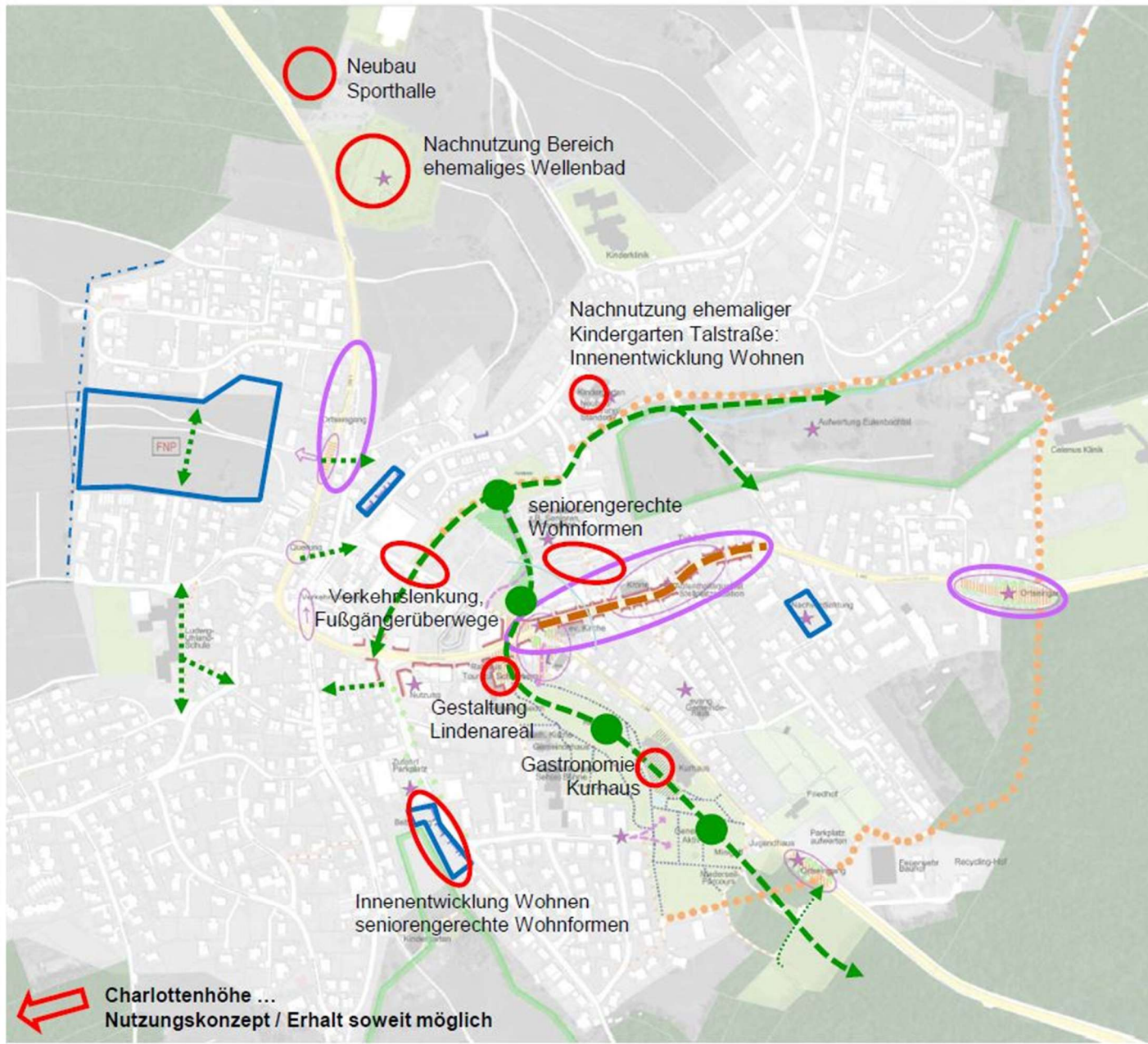
Maßnahmen	Weiteres Vorgehen	Förderart	Aktueller Stand
Realisierung einer neuen Sporthalle (Baubeginn Herbst 2023)			P
Erweiterung und Sanierung der Ludwig-Uhland-Schule			P
Gestaltung des alten Friedhofs zu einem öffentlichen Park			P
Sanierung der Schwarzwaldstube			P
Quartiersuntersuchung bzgl. Nahwärmeversorgung			P
Erstellung eines Hotel- und Gastronomiekonzepts			P
Aufbau/Einrichtung eines Ökopunktekontos von der Gemeinde Schömberg			P
Liebenzeller Straße: Stärkung der Aufenthaltsqualität und der Geschäftslage (einheitliche Oberflächengestaltung, Angebot von Sitzgelegenheiten, Vermeidung von Leerständen), ergänzende Parkierungsangebote evtl. in rückwärtigen / angrenzenden Bereichen			
Attraktivierung des Areals rund um "Krone", Nachnutzung der ehemaligen Gaststätte / Hotel			

Vermeidung von Leerständen, Erhalt ortsbildprägender Gebäude, Aufgreifen ortstypischer Gestaltungselemente bei Neubauten			
Bereich 'Lindenareal': Zugang zum Kurpark, evtl. ergänzende Bebauung / Nutzung für Kino (barrierefreier Zugang, evtl. Gastronomie)			
Wiederbelebung der Gastronomie im Kurhaus			
Berücksichtigung und Prüfung Barrierefreiheit (z.B. auch Handläufe, Oberflächen der Wege)			
Schaffung von zentrumsnahen Begegnungsstätten für ältere Menschen (z.B. Sitzgelegenheiten)			
Schaffung von seniorenrechtlichen Wohnangeboten			
Verbesserung/Kontrolle/Aktualisierung Beschilderung zu Parkplätzen oder Wanderwegen (z.B. ehemalige Sägemühle, Römerberg, Philosophenweg)			
Aufwertung der Fußwegeverbindungen in der Ortslage (z.B. Post-/Schillerstraße und Schiller-/Bergstraße)			
Bereich Neue Mitte: Verkehrslenkung, zusätzliche Fußgängerüberwege / Zebrastreifen			
Fahrrad-Infrastruktur: sichere + funktionale Abstellplätze an frequentierten, zentralen Punkten / öffentlichen Gebäuden, Ergänzung des Angebotes für E-Bikes (Verleih, Ladestationen)			
Prüfung eines kostenfreier innerörtlichen ÖPNV			
nördlicher Ortseingang (Bergstraße): Gestaltungsmaßnahmen zur Geschwindigkeitsreduzierung			
Nachnutzung Bereich 'ehemaliges Wellenbad'; evtl. Prüfung einer alternativen Möglichkeit für eine Schwimmeinrichtung			
Sichtbarmachen der jüdischen Geschichte Schömbergs			
Charlottenhöhe: Eindämmung des Vandalismus, Sicherung der leerstehenden Gebäude; Konzeption zur künftigen Nutzung			

Legende zum Monitoring der Maßnahmen GEK 2017

✓	Maßnahme erfolgt		Maßnahme wird weiterverfolgt
tw.	teilweise Maßnahme erfolgt	P	in Planung / Bearbeitung
--	keine Maßnahme erfolgt	X	Maßnahme entfällt

Weiterverfolgung von Zielen und Maßnahmen – Schömberg Gemeindeentwicklungskonzept – Evaluation 2022



Aufwertung und Gestaltung der Liebenzeller Straße

- Stärkung der Aufenthaltsqualität
- Neuordnung Parkierungsangebote

Ergänzende Nutzung / Platzgestaltung Linden-Areal und Gastronomie

Ergänzende Wohnbebauung als Innenentwicklung auch für seniorengerechte Wohnformen

Ausbau / Verknüpfung des innerörtlichen Fußwegenetzes

- zwischen Post-, Schiller- u. Bergstraße
- zwischen Dahlien- und Hölderlinstraße
- Fußgängerquerungen im Bereich ‚Neue Mitte‘

Verknüpfung der Grünräume durch definierte Aufenthaltsbereiche, Grünstrukturen und Fußwege

Eulenbachtal, alter Friedhof, Kurpark, Generationenaktivpark und Wald

Neubau Sporthalle und Nachnutzung Bereich ehemaliges Wellenbad

Ergänzende Straßenraumgestaltung im Bereich der östl. / nördl. Ortseinfahrten

5. SCHWARZENBERG

Monitoring der Maßnahmen im GEK 2017 und weitere erfolgte Maßnahmen

Maßnahmen	Weiteres Vorgehen	Förderart	Aktueller Stand
Städtebauliche Maßnahmen			
Innenentwicklung Bereich Mainzer Straße: behutsame bauliche Nachverdichtung	Bebauungsplanung (ist angelaufen, zunächst zurückgestellt)	? ELR	-
Innenentwicklung Bereich Kinzig-/Enz-/ Illerstraße: behutsame bauliche Nachverdichtung	Bebauungsplanung (ist angelaufen, zunächst zurückgestellt)	? ELR	-
Fußwegeverbindungen in der Ortslage (Bereich Mainzer Straße und Bereich Kinzig-/ Enz-/ Illerstraße): Ergänzung Instandsetzung, Durchgängigkeit	Erarbeitung einer Plan-konzeption, Klärung der Eigentumsverhältnisse	ELR	-
Nachverdichtung / bauliche Ergänzung ehemaliges BFW-Areal	Erarbeitung einer Plan-konzeption, Gespräche mit Eigentümer, Klärung Ver- und Entsorgung	ELR	P
Gestaltung des Parkplatzes am Sportplatz	Weitergehende Planung, Konzeption als Wanderparkplatz	ELR LEADER	P
Abschirmung Friedhof gegenüber Verkehrslärm der Pforzheimer Straße/K 4365	Prüfung geeigneter Maßnahmen (Gabionenwand o.ä.?)	?	P
Aufwertung Eingangsbereich Bürgerhaus (Beschilderung / Betonung)	Bestandsaufnahme, Konzeption	?	-
Aufwertung Brunnen an der Stuttgarter Straße als Aufenthaltsbereich (neue Sitzbank und Pergola)	Weitergehende Planung	?	✓
Verkehrliche Maßnahmen / Straßenraumgestaltung			
östlicher Ortseingang: evtl. Mittellinsel mit Fahrbahnverschwenkung und Querungsmöglichkeit (Radweg / Fußweg)	Abstimmung mit Verkehrsbehörde (K 4365), Verkehrsplanung	?	-
westlicher Ortseingang: evtl. Mittellinsel mit Fahrbahnverschwenkung	Abstimmung mit Verkehrsbehörde (K 4365), Verkehrsplanung	?	-
westlicher Ortseingang / Umbau der Bushaldebuchten zur Schaffung einer Querungsmöglichkeit und breiterer Warteflächen für die Fahrgäste (Schüler)	Abstimmung mit Verkehrsbehörde (K 4365), Verkehrsplanung	?	✓
Optimierung Einmündung Hirschweg in die Pforzheimer Straße	Abstimmung mit Verkehrsbehörde (K 4365), Verkehrsplanung	?	-
Calwer Straße: Ergänzung Gehweg (Zugang zu Bushaltestellen an der L 343)	Weitergehende Planung (Gemeindestraße)	GVFG?	P

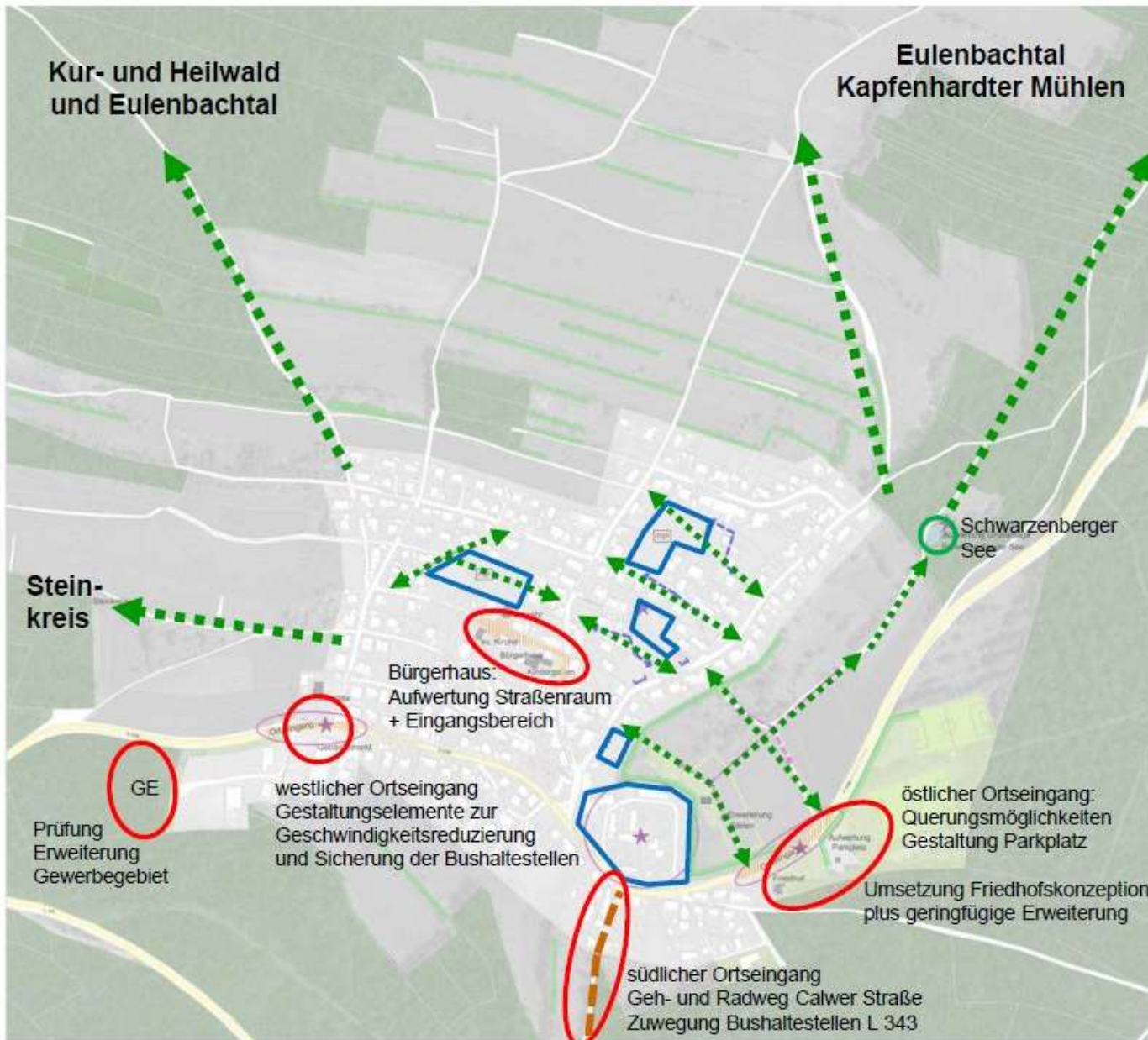
Freiraumbezogene Maßnahmen			
Gestaltung des Parkplatzes am Sportplatz: Ausschilderung als Wanderparkplatz	Weitergehende Planung, Konzeption als Wanderparkplatz	ELR LEADER	P
Instandsetzung und Aufwertung der Grünanlage am Schwarzenberger See	Bestandsaufnahme, Konzeption, Ausführung	Ohne Förderung	✓
Ergänzung der bestehenden Kleingärten durch eine Erweiterungsfläche; Zufahrt und Anlage eines Parkplatzes von der Pforzheimer Straße / K 4365; Durchwegung und fußläufige Anbindung an die Ortslage und Spazierwegenetz	Klärung Eigentumsverhältnisse, weitergehende Planung, Klärung mit Verkehrsbehörde bzgl. Zufahrt Parkplätze	ELR? LEADER?	X
Aufwertung der Spazier-/ Wanderwegeverbindungen über den Schwarzenberger See in das Eulenbachtal (Kapfenhardter Mühlen), Ausschilderung	Erarbeitung Plankonzeption	LEADER	P
Infrastrukturelle Maßnahmen			
Verbesserung der Breitbandversorgung	Ist bereits angelaufen	Gesondert	P
Sicherung der Nahversorgung: Einrichtung Hol- und Bringservice (als Service der Geschäfte im Kernort) oder auch Etablierung von mobilen Verkaufsständen, z.B. im Bereich des Getränkemarktes	Gespräche mit Einzelhändlern	ELR	✓
Verbesserung ÖPNV bzgl. Anbindung an den Kernort und Richtung Calw; verbesserte Busfahrpläne bzgl. einer besseren Übersicht über verschiedene Linien	Gespräche mit Landkreis, Kreistag und Verkehrsgesellschaften	?	P
Zusätzlich erfolgte Maßnahmen (kein Bestandteil des GEK 2017)			
Zusatz an Ortseingangsschilder „Heilklimatischer Kurort“			✓
Erstellung einer Friedhofskonzeption			✓
Sanierung der Pforzheimer Straße zum Teil			✓
Neuer Notarztstandort an der Mannheimer Straße			✓

Künftige Maßnahmen aus der Evaluation 2022

Maßnahmen	Weiteres Vorgehen	Förderart	Aktueller Stand
Verbesserung der Breitbandversorgung	Ist bereits angelaufen	Gesondert	P
Konzeption Kur- und Heilwald Schömburg, Erstellung und Genehmigung einer Heilwaldsiedlung für den Therapiewald			P
Neuanlegung von Streuobstwiesen			P
Instandsetzung Brunnenanlage: Restarbeiten ausstehend			P
Parkplatzgestaltung am östlichen Ortseingang (inkl. Wohnmobilstellplätze)			P
Geringfügige Erweiterung des Friedhofs (s. Friedhofskonzeption)			P
Beantragung Tempo 40 auf Pforzheimer und Calwer Straße			P
südlicher Ortseingang: Geh- und Radweg Calwer Straße, Zuwegung Bushaltestellen L 343			P
Geschwindigkeitsreduzierende Maßnahmen an den Ortseingängen (insbesondere westlicher Ortseingang/Bushaltestelle)	Abhängigkeit von LRA, Straßenbehörde		
Innenentwicklung Bereich Mainzer Straße und Bereich Kinzig-/ Enz-/ Illerstraße: behutsame bauliche Nachverdichtung	Schwierig, soll aber nicht ganz aufgegeben werden		
Fußwegeverbindungen in der Ortslage (Bereich Mainzer Straße und Bereich Kinzig-/ Enz-/ Illerstraße): Ergänzung Instandsetzung, Durchgängigkeit	Erarbeitung einer Plankonzeption, Klärung der Eigentumsverhältnisse		
Aufwertung der Spazier-/ Wanderwegeverbindungen in das Eulenbachtal, Ausschilderung			
Hinweisbeschilderung zu ruhigen Naherholungsmöglichkeiten (angelehnt an Hinweis Himmelsglück)			
Prüfung eines Standortes für einen Spielplatz im Eulenbachtal			
Überlegungen zur Erweiterung des Gewerbegebietes am westlichen Ortseingang			
Verbesserung / Ausbau der Gasversorgung	Weitere Entwicklung u.a. zeitlich schwierig absehbar		

Legende zum Monitoring der Maßnahmen GEK 2017

✓	Maßnahme erfolgt		Maßnahme wird weiterverfolgt
tw.	teilweise Maßnahme erfolgt	P	in Planung / Bearbeitung
--	keine Maßnahme erfolgt	X	Maßnahme entfällt



Ergänzende Wohnbebauungen zur behutsamen Nachverdichtung

Bereich Kinzig-,ENZ- u. Illerstraße
Mainzer u. Pforzheimer Straße,



Ausbau/Verknüpfung des innerörtlichen Fußwegernetzes

- Bereich Mainzer und Ulmer Straße, ENZ- und Illerstraße
- im Bereich der Kleingärten, zwischen Neckarstraße und Pforzheimer Straße

... und der Wege in den Freiraum

- Richtung Eulenbachtal, Kur- und Heilwald und Steinkreis
- Beschilderung und Marketing in Zusammenhang mit Aussichtsturm

Geschwindigkeitsreduktion durchgängig Straßenraumgestaltung im Bereich der Ortseinfahrten z.B. durch

- Mittelinsel mit Fahrbahnverschwenkung
- Schaffung von Querungsmöglichkeiten
- Geh- und Radweg Calwer Straße

Gestaltung und Aufwertung Parkplatz am östlichen Ortseingang; Umsetzung Friedhofskonzeption

Überlegungen zur Erweiterung Gewerbe am westlichen Ortseingang